

La cobertura de agua potable y de alcantarillado se calcula con



## CONOAGUA

realiza una proyección de la cobertura para los años intercensales.

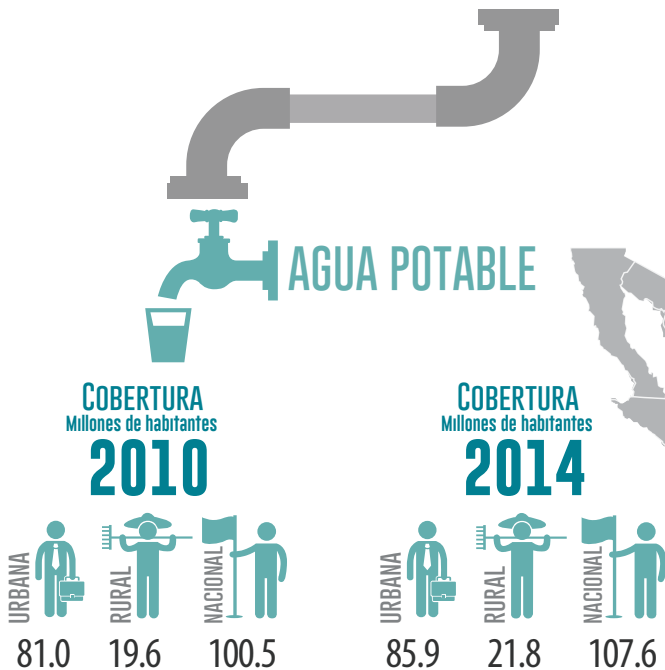
### LOS REZAGOS AL 2010

#### AGUA POTABLE

Guerrero, Oaxaca, Chiapas y Veracruz

#### ALCANTARILLADO

Guerrero, Oaxaca y Yucatán



LAS PLANTAS POTABILIZADORAS ACONDICIONAN LA CALIDAD DEL AGUA DE LAS FUENTES SUPERFICIALES Y SUBTERRÁNEAS PARA EL USO PÚBLICO URBANO

LAS AGUAS RESIDUALES SON RECIBIDAS EN PLANTAS DE TRATAMIENTO PARA LA REMOCIÓN DE SUS CONTAMINANTES, PREVIO A SU DESCARGA A CUERPOS DE AGUA O REUSO.

**2014**  
779 PLANTAS POTABILIZADORAS  
96.3 m<sup>3</sup>/s potabilizados



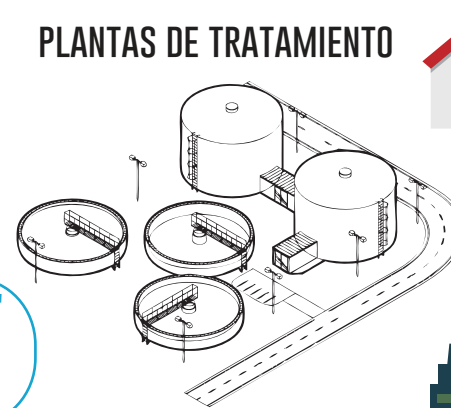
17% del agua para el Valle de México

15.6% del caudal total potabilizado lo proporciona la

### PLANTA POTABILIZADORA "LOS BERROS"

La mayor del país y forma parte del sistema Cutzamala, que es uno de los sistemas de suministro de agua más grandes del mundo.

## PLANTAS DE TRATAMIENTO



### MUNICIPALES

Las plantas municipales tratan las descargas de aguas residuales de las localidades, conformándose principalmente de vertidos domésticos

211.0 m<sup>3</sup> aguas residuales colectados

111.3 m<sup>3</sup> tratados

2,337 plantas

### INDUSTRIALES

Las industrias autoabastecidas operan sus propias plantas de tratamiento

211.4 m<sup>3</sup> aguas residuales colectados

65.6 m<sup>3</sup> tratados

2,639 plantas